

# El Pla del Penedès Alt Penedès

Municipi situat al bell mig de la comarca de l'Alt Penedès. Nascut per segregació de Lavit a mitjans del S. XIX. El nucli està situat en l'emplaçament d'una antiga vila romana. El primer escrit que fa referència data del 1080. Al S. XVIII el poble va experimentar un gran creixement. Actualment, el municipi té 1250 habitants i és un territori eminentment agrícola, on predomina el cultiu de la vinya, l'elaboració de vins i caves i una petita zona industrial al voltant de l'antiga bòbila.

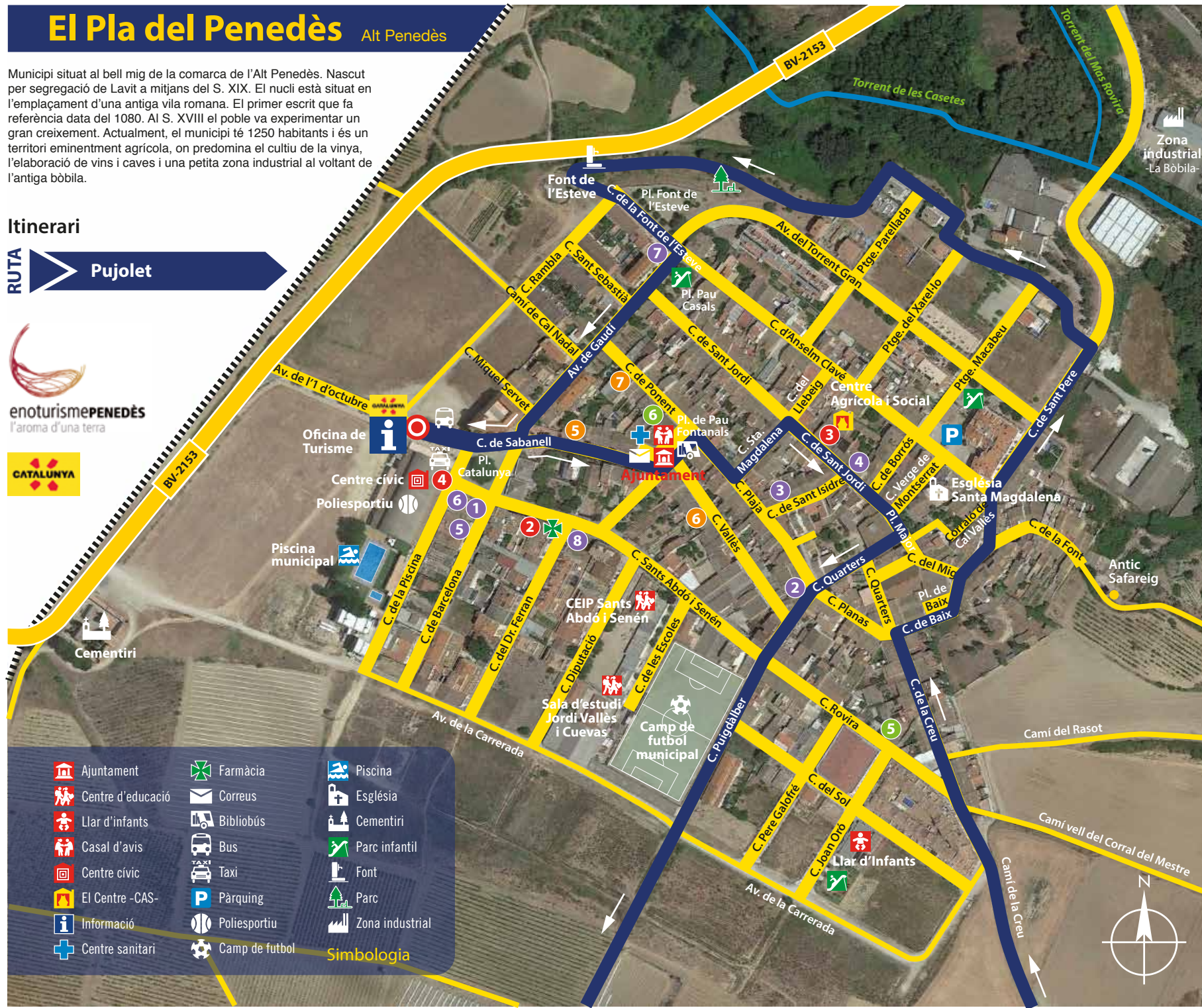
## Itinerari

**RUTA** **Pujolet**

**enoturismePENEDÈS**  
l'aroma d'una terra




**Simbologia**



## ALLOTJAMENTS • ALOJAMIENTOS • ACCOMMODATION

- Mas Palou (Can Cerdà de Palou)
- B&B Wine and Cooking Penedès (El Pujolet)
- Mas Prat (Bonavista)
- Cal Fontanals (Cal Fontanals)
- Cal Manou (Nucli urbà)
- Ca la Remei (Nucli urbà)
- Ca la Paula (Nucli urbà)

## ON MENJAR • DONDE COMER • WHERE TO EAT

- Meson Ca'n Oscar (El Pujolet)
- La Tasqueta Cal Miguelín (Nucli urbà)
- Bar el Centre (Nucli urbà)
- Bar Restaurant Poliesportiu (Nucli urbà)

## CELLERS • BODEGAS • WINERIES

- Celler la Salada (Les parellades)
- Sogas Mascaró (Les Tarumbes)
- Parató Vitivinícola (Cal Raspall)
- Jané Baqués (El Pujolet)
- Caves Joan Piñol Torrents (Nucli urbà)
- Canals Nadal (Nucli urbà)
- Capità Vidal (El Pujolet)
- Alsina Sardà (Les Tarumbes)

## COMERÇOS • COMERCIOS • ESTABLISHMENTS

- El Rebost de la iaia Alberta (Nucli urbà)
- Carnisseria Cal Magí (Nucli urbà)
- Supermercat Edo Gual (Nucli urbà)
- Cal Carnisser- L'estanc (Nucli urbà)
- Cal Carbonell (Nucli urbà)
- Perruqueria Mia (Nucli urbà)
- Perruqueria Moments (Nucli urbà)
- Banc Sabadell (Nucli urbà)



## AJUNTAMENT DEL PLA DEL PENEDÈS

Plaça de Pau Fontanals, 1  
08733 El Pla del Penedès

Tel. 93 898 80 03 • Fax 93 898 90 31  
www.elpladelpenedes.cat  
pla@elpladelpenedes.cat

www.turismeelpladelpenedes.com  
info@turismeelpladelpenedes.com

